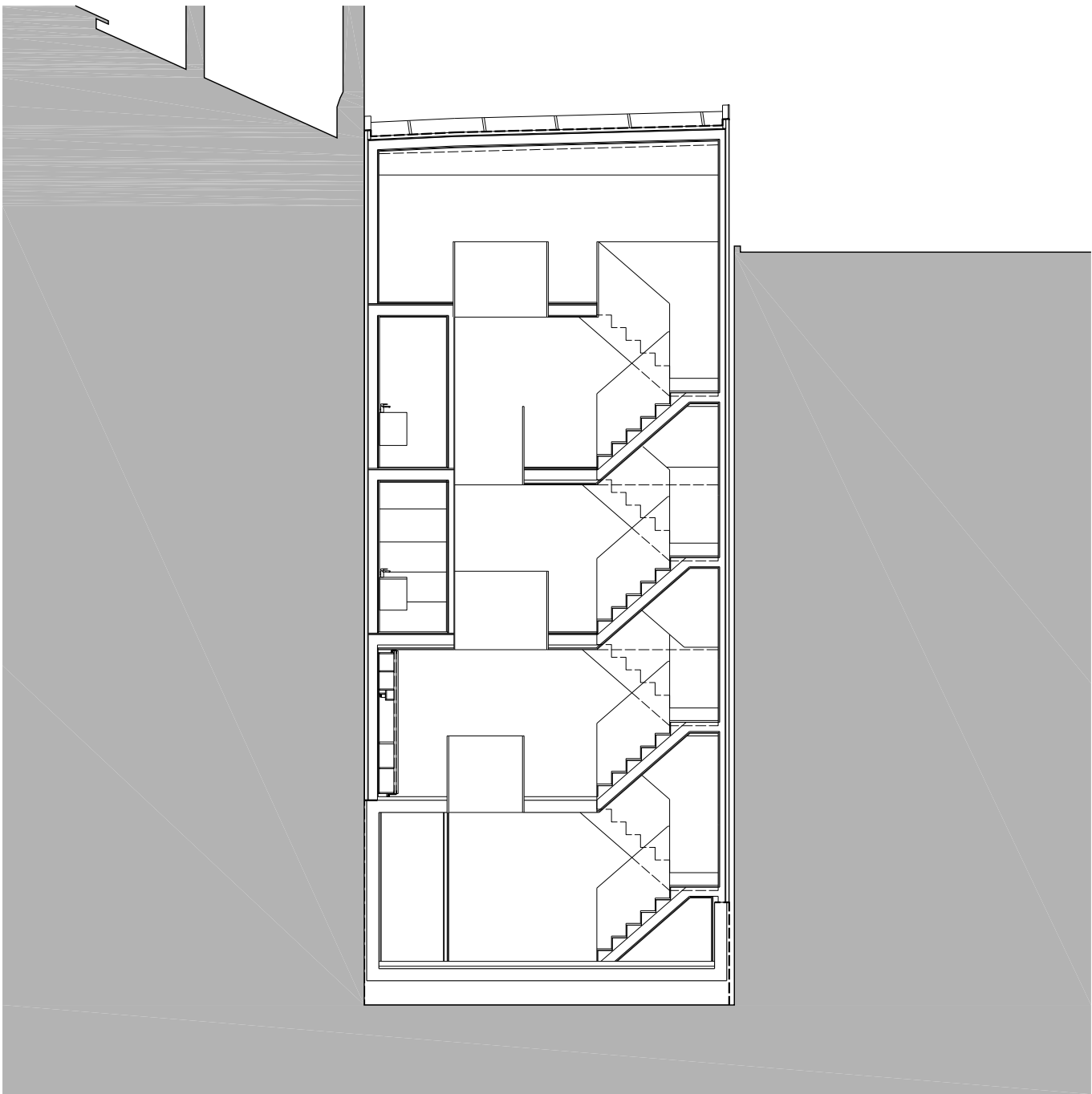


CORTE LONGITUDINAL



CORTE TRANSVERSAL

NOTA
1. As dimensões escritas prevalecem sobre as desenhadas.
2. A unidade de cotação é o centímetro; 1 unidade = 1 centímetro.
3. Todas as medidas e alinhamentos devem ser verificadas em obra pelo empreiteiro e serão da sua responsabilidade.
4. Todas as cotas estão referenciadas nos limpos.
5. Todos os erros, omissões e discrepâncias nos desenhos devem ser reportados ao Arquitecto.
6. Este desenho é propriedade intelectual de Camarim Arquitectos. Não pode ser reproduzido, distribuído, modificado, transmitido ou utilizado de nenhuma forma sem o consentimento prévio por escrito dos seus autores.

AUTOR(ES)
Vasco Correia | OA nº 13169
Patrícia Sousa | OA nº 13168

COLABORADOR(ES)
-

CLIENTE
-

PROJECTO
CASA NO PRÍNCIPE REAL
Rua da Palmeira 8, Lisboa

PEÇAS DESENHADAS
CORTES
Longitudinal e Transversal



REFERÊNCIA INTERNA P039_20141028_AscerPrize2014_Drawings			
ESCALA 1:100@A3	FASE Telas Finais		DATA OUT 2014
PROJECTO A002	ZONA -	NÚMERO 03_01	REVISÃO R00